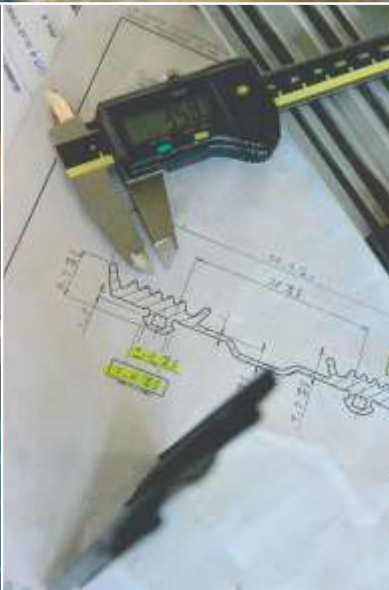
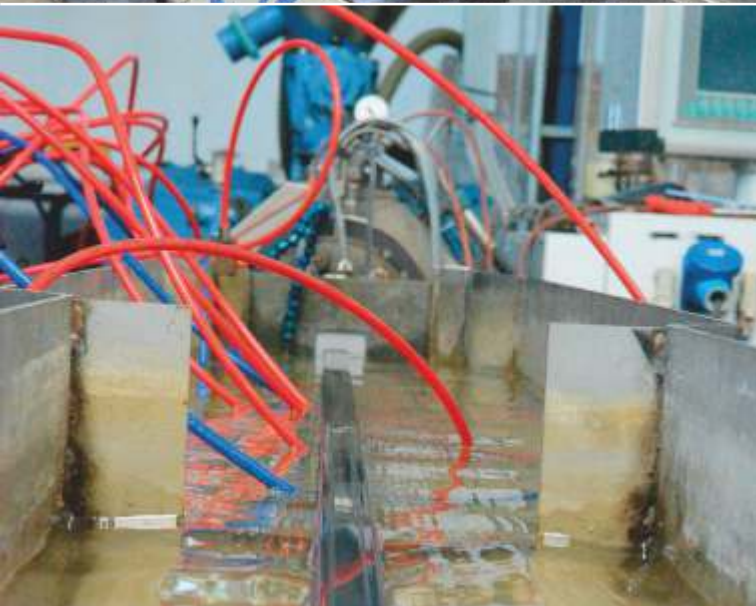


GRUPPO

**BMP**

ΕΡΕΥΝΑ · ΑΝΑΠΤΥΞΗ · ΠΑΡΑΓΩΓΗ · ΔΙΑΘΕΣΗ ΕΛΑΣΤΙΚΩΝ ΠΑΡΕΜΒΥΣΜΑΤΩΝ & ΠΡΟΦΙΛ





## **BMP - Πλαστικά Ελλάδος Α.Ε.**

Η BMP ιδρύθηκε το 1954 στο Legnano της Ιταλίας.

Το 2007 ολοκληρώνεται η νέα μονάδα παραγωγής ελαστικών παρεμβυσμάτων και προφίλ της BMP στην Ελλάδα. Με μία επένδυση εκατομμυρίων ευρώ το νέο εργοστάσιο ξεκινά δυναμικά την παραγωγή στη ΒΙ.ΠΕ. Σερρών και στα πρότυπα της μητρικής εταιρείας.

Σήμερα η BMP στην Ελλάδα καλύπτει μια συνολική έκταση **12.000 m<sup>2</sup>**, από τα οποία **5.000 m<sup>2</sup>** καταλαμβάνουν οι κτιριακές εγκαταστάσεις. Από τις Σέρρες εξυπηρετούμε όχι μόνο την εγχώρια αγορά αλλά και ολόκληρων των Βαλκανίων. Η ικανότητα παραγωγής αντιστοιχεί σε **35.000 kg και πλέον**, ελαστικών προφίλ και παρεμβυσμάτων ημερησίως!

**Γραμμές παραγωγής EPDM, 15.000 Kg/ημερησίως**

**Γραμμές Παραγωγής PVC και θερμοπλαστικών, 15.000 Kg/ημερησίως**

**Μονάδες παραγωγής βουλκανισμένων EPDM γωνιών, 30.000 γωνίες/ημερησίως**

**Μονάδες παραγωγής ειδικών προφίλ**

Το 2015 συνεχίζονται οι επενδύσεις της BMP Ελλάδος με ένα νέο υπερσύγχρονο εργοστάσιο στην ΒΙ.ΠΕ.Κιλκίς, δυναμικότητας 20.000kg έτοιμων προϊόντων, πολυαμιδίων και ειδικών θερμοπλαστικών.

Με αυτή την επένδυση η BMP Ελλάδος ολοκληρώνει έναν κύκλο επενδύσεων ώστε να παρέχει ολοκληρωμένη γκάμα προϊόντων στους πελάτες της.



## **Welcome to the BMP Hellas S.A.**

BMP was founded in 1954 in Legnano, Italy.

It is certified according to **ISO 9001:2008** and produces high-quality **profiles and EPDM, PVC, ESAFLEX, DURFLEX, ELAPRENE, SILENE, ESANYL and POLYAMIDE seals.**

Today the group's companies in Italy cover a total area of about 37.000 m<sup>2</sup>, of which 15.000 m<sup>2</sup> host their premises.

Their monthly production capacity corresponds to 4,000 m<sup>3</sup> of profiles and seals made of PVC, thermoplastic rubber and vulcanized rubber.

In 2007, with an investment of millions of Euros, **BMP** completed its new profile and rubber seal production unit in Greece, according to the standards of the Italian parent company.

The BMP group's subsidiary in Greece covers a total area of **12.000 m<sup>2</sup>**, of which **5.000 m<sup>2</sup>** host our privately-owned modern buildings!

**EPDM Production Lines, 15.000 Kg/per day**

**PVC and thermoplastic materials production Lines, 15000 Kg/per day.**

**Production units of vulcanized EPDM corners, 30.000 edges/per day.**

**Production units of specialized profiles.**

Based in the city of Serres in Greece and with a production capacity of **35.000 kg** of profiles and rubber seals **per day**, we successfully serve not only the domestic market but also the whole of the Balkans.

We already export to Russia, France, Spain, Romania, Bulgaria, Hungary, the Czech Republic, Slovakia, Albania, Cyprus, Cairo, Poland, Skopje, Serbia, Qatar, the USA and Armenia.

In 2015 the investments of BMP Greece continue on with an ultra-modern factory in the Industrial Region in Kilkis, capable of holding 20.000kg of ready products, polyamides and special thermoplastics. With this investment, BMP Greece has finished a full circle of investments so that we can provide a complete range of products to our clients.



## Παραγωγή / Προϊόντα

Η εταιρεία μας προμηθεύει προϊόντα υψηλής ποιότητας. Η ανάπτυξη διαφόρων προϊόντων στο πέρασμα των χρόνων, μας επιτρέπει να προσφέρουμε σήμερα περισσότερα από **5000** είδη. Αυτά μπορούν να χωριστούν σε **6** κύριες κατηγορίες:

- 1) Παρεμβύσματα για κουφώματα Αλουμινίου
- 2) Παρεμβύσματα για Ξύλινα κουφώματα
- 3) Προφίλ για τη βιομηχανία Επίπλου
- 4) Παρεμβύσματα για την Αυτοκινητοβιομηχανία
- 5) Πολυαμίδια
- 6) Παρεμβύσματα Ειδικών Εφαρμογών για την Γαλακτοβιομηχανία, για την Ναυτιλία, για Υαλοπίνακες, για Βιομηχανικά Ρολά, Γκαραζόπορτες, Θωρακισμένες Πόρτες, Σίτες, κα.

Οι αυξανόμενες ανάγκες της αγοράς για όλο και περισσότερα εξειδικευμένα προϊόντα, έχουν οδηγήσει τις εταιρείες του ομίλου μας σε μια διαρκή αναζήτηση νέων υλικών και τεχνολογιών. Σκοπός μας είναι μονίμως να διευρύνουμε τη γκάμα των προϊόντων και των υπηρεσιών που προσφέρουμε, ώστε να επιβεβαιώνουμε το δυναμισμό και τη ζωτικότητα που κάνουν τη BMP να ξεχωρίζει εδώ και περισσότερο από 60 χρόνια.

Η **BMP** έχει εισάγει τον κανονισμό **UNI 9122** και της επιτροπής **CEN TC33/WG4/TG14** για την εξακρίβωση κι επιθεώρηση του Ευρωπαϊκού Κανονισμού **EN12365** περί παρεμβυσμάτων που προορίζονται για την Πολιτική Μηχανική.

Ο όμιλος **BMP** βασίζεται στο άριστο τμήμα έρευνας κι ανάπτυξης που πάντα ψάχνει και βρίσκει καινοτόμες λύσεις που τον καθιστούν μονίμως ανταγωνιστικό κι εξυπηρετικό.

## Production & Products

The development of a wide range of products using innovative materials and new technologies over all these years allows us to offer you today more than **3,000** product types.

These can be divided into 6 main categories:

- 1) Seals for Aluminium frames
- 2) Seals for Wooden frames
- 3) Profiles for the Furniture industry
- 4) Seals for the Automotive industry
- 5) Polyamide
- 6) Special Application Seals for the Dairy industry, Glazing, Industrial Shutters, Garage Doors, Security Doors, screens, Windbreaks etc.

Whether you are a craftsman or an industrial unit, all the products you will receive from BMP will have equally high quality materials, design, finishing, air sealing and waterproofing performance as we apply a Quality Management System in accordance with the Standard **ISO 9001:2008**.

**BMP** introduced Regulation **UNI 9122** and the Committee **CEN TC33/WG4/TG14** for the verification and inspection of European Regulation **EN12365** on seals for Civil Engineering.



## Materials / Certifications

Every product we use in the production line is selected and tested in our chemistry laboratory. We have given special care to the development and production of special materials that adhere to current Italian and European rules. BMP has excellently trained technicians ready to help our customers with the design, choosing the right materials, research and production with high standards. Every BMP product is **ISO 9001** certified and satisfy the requirements of the European regulation **EN 12365**.

### ESAFLEX

A line of flexible PVC based materials that use the abbreviation F. It is developed according to the different grades of hardness of the Shore A scale and satisfies the requirements for different applications. This broad and tested line satisfies the UNI 9122 regulation.

### ESAFLEX HC85

This type of material is specially designed by our company for the production of shiny panel profile. It can apply around panels with different spokes and resists aging for more than 10 years without any distinctive changes to its physical and mechanical characteristics. As a material it can be soldered and glued.

### ESAFLEX N90

This type of material is specially designed by our company for the production of panel profiles. It can be applied around panels with different spokes and resists aging for more than 10 years without any distinctive changes to its physical and mechanical characteristics. As a material it can be soldered and glued.

### ESADUR

A line of rigid PCV based materials that use the abbreviation R. They differentiate from other materials on their endurance to hits. They are inflammable, resistant to acids, with a small thermal dilation and low factor of thermal conductivity.

### DURFLEX

A line of co-extruded products that use the abbreviation C, that come from the simultaneous extrusion of two plastic materials (ESADUR + ESAFLEX) with different features of rigidity and flexibility. The high quality of these products allows different solutions to different applications.

### ELAPRENE

A line of products with the abbreviation EL, which is made out of thermoplastic and thermohardenngelastomeric. They can be singularly extruded or co-extruded and qualifies for the UNI 9122 regulation. They handle extreme temperatures perfectly (from -30°C to +65°C). Their main characteristic is their high elastic recovery, since they are made out of rubber, as it check out in the pressure tests. Elaprene is also recommended for use with water based paints.

### ELAPRENE 64

This material is derived from POF and belongs in the same category as the thermoplastic materials. It can be welded easily and is held in high regard from PVC casing manufacturers since the welding is done in the same temperature as the rigid part of the casing. However, it is noted that this material cannot be glued on. Choosing this material is best for when there are extreme temperatures such as -40°C to +130°C. It is the absolute perfect material to be used with lacquered casings with water diluted painted, since no blocking problems can occur.

### EPDM Va. Le gruppo BMP

A product line made out of vulcanized rubber EPDM, with the abbreviation DU and CS (dilated EPDM). They offer great physical and mechanical characteristics, so that they secure the best results according to the standards of the UNI 9122 regulation. They have excellent endurance to corrosion, UV rays, and any weather condition generally. The high softness of the dilated material allows for the best adaptation in the manufacturing process.

### SILENE

A product line made from silicone rubber, with the abbreviation SI, that meets the requirements of the UNI 9122 regulation. This material is thought to be the best in its performance. It is reported of having high elastic recovery, high endurance to atmospheric conditions and maintains high functionality in extreme temperature (from -40°C to +100°). Silene products are also good for use with silicone chinking.

### ESANYL

A product line with the abbreviation N, based on πολυαμιδη 6.6 and are reinforced with fiber glass so that they are suitable for thermal cutting profile manufacturing and for locking mechanisms in aluminium casings. It is reported to have excellent thermomechanical characteristics and makes the manufacturing of narrow casings possible.

## Υλικά / Πιστοποιήσεις

Όλα τα προϊόντα που χρησιμοποιούμε στην παραγωγή είναι επιλεγμένα και δοκιμασμένα στο χημικό μας εργαστήριο. Ιδιαίτερη προσοχή έχει δοθεί στην ανάπτυξη και παραγωγή ειδικών υλικών που να ικανοποιούν τους ισχύοντες ιταλικούς κι ευρωπαϊκούς κανόνες.

Η BMP διαθέτει άριστα εκπαιδευμένους τεχνικούς έτοιμους να βοηθήσουν τους πελάτες με το σχεδιασμό, τον καθορισμό των πλέον κατάλληλων υλικών, τη μελέτη και την παραγωγή με υψηλά στάνταρ.

Όλα τα προϊόντα της BMP είναι πιστοποιημένα κατά **ISO 9001** και πληρούν τις προϋποθέσεις του ευρωπαϊκού κανονισμού **EN 12365**.

### ESAFLEX

Σειρά εύκαμπτων υλικών με βάση το PVC (πολυβινυλοχλωρίδιο) και συντομογραφία «F». Έχει αναπτυχθεί σύμφωνα με τις διαφορετικές βαθμίδες σκληρότητας της κλίμακας Shore A και πληρεί τις προϋποθέσεις για διάφορες εφαρμογές. Η ευρεία και δοκιμασμένη αυτή σειρά πληρεί τον κανονισμό UNI 9122.

### ESAFLEX HC85

Αυτός ο τύπος υλικού είναι ειδικά σχεδιασμένος από την εταιρεία μας για την παραγωγή λαμπερών προφίλ που μπαίνουν γύρω από πάνελ. Μπορεί να εφαρμοστεί γύρω από πάνελ με διαφορετικές ακτίνες και αντιστέκεται στην παλαίωση για περισσότερο από 10 έτη χωρίς σημαντικές αλλαγές στα φυσικά και μηχανικά του χαρακτηριστικά. Ως υλικό μπορεί να συγκολληθεί και να κολληθεί.

### ESAFLEX N90

Αυτός ο τύπος υλικού έχει σχεδιαστεί από την εταιρεία μας ειδικά για την παραγωγή προφίλ που μπαίνουν γύρω από πάνελ. Μπορεί να τοποθετηθεί γύρω από πάνελ με διαφορετικές ακτίνες και αντιστέκεται στην παλαίωση για περισσότερο από 10 έτη χωρίς σημαντικές αλλαγές στα φυσικά και μηχανικά του χαρακτηριστικά. Ως υλικό μπορεί να συγκολληθεί και να κολληθεί.

### ESADUR

Σειρά άκαμπτων υλικών με βάση το PVC (πολυβινυλοχλωρίδιο) και συντομογραφία «R». Διαφέρουν από τα άλλα ως προς την αντοχή τους σε χτυπήματα. Είναι άφλεκτα, ανθεκτικά σε οξέα, με μικρή θερμική διαστολή και χαμηλούς συντελεστές θερμικής αγωγιμότητας.

### DURFLEX

Σειρά συνεξελασμένων προϊόντων με συντομογραφία το «C», που προέρχονται από μία ταυτόχρονη εξέλαση δύο πλαστικών υλικών (ESADUR+ ESAFLEX) με διαφορετικά γνωρίσματα σκληρότητας κι ευκαμψίας. Η υψηλή ποιότητα των προϊόντων αυτών επιτρέπει διαφορετικές λύσεις σε διάφορες εφαρμογές.

### ELAPRENE

Σειρά προϊόντων με συντομογραφία «EL», που προέρχονται από θερμοπλαστικό και θερμοσκληραινόμενο ελαστομερές. Μπορούν να είναι μονοεξελασμένα ή συνεξελασμένα και πληρούν τον κανονισμό UNI 9122. Αντέχουν τέλεια υπό ακραίες συνθήκες θερμοκρασίας (από -30°C έως +65°C). Το κύριο χαρακτηριστικό τους είναι η ιδιαίτερα υψηλή ελαστική επαναφορά, καθότι λάστικα, όπως επιβεβαιώνεται και στη δοκιμή Συμπίεσης. Τα Elaprene ενδείκνυνται επίσης και για χρήσεις με υδατοδιαλυτές βαφές.

### ELAPRENE 64

Το υλικό αυτό είναι ένα πολυολεφινικό παράγωγο κι ανήκει στην κατηγορία των θερμοπλαστικών υλικών. Ως υλικό συγκολλάται εύκολα και εκτιμάται από τους κατασκευαστές κουφωμάτων PVC αφού η συγκόλληση γίνεται στην ίδια θερμοκρασία με αυτήν του άκαμπτου προφίλ που αποτελεί το κούφωμα. Ωστόσο, πρέπει να ληφθεί υπόψη ότι το υλικό δεν μπορεί να κολληθεί. Η επιλογή αυτού του μίγματος είναι προτιμητέα όταν οι συνθήκες χρήσης είναι ακραίες αφού η εφαρμογή είναι σίγουρη από τους -40°C ως τους +130°C. Είναι το απόλυτα ιδανικό υλικό για να χρησιμοποιηθεί με κουφώματα λακαρισμένα με βαφή αραιωμένη με νερό, καθώς δεν ηροκίπουν ποτέ προβλήματα μπλοκαρίσματος.

### EPDM Va. Le gruppo BMP

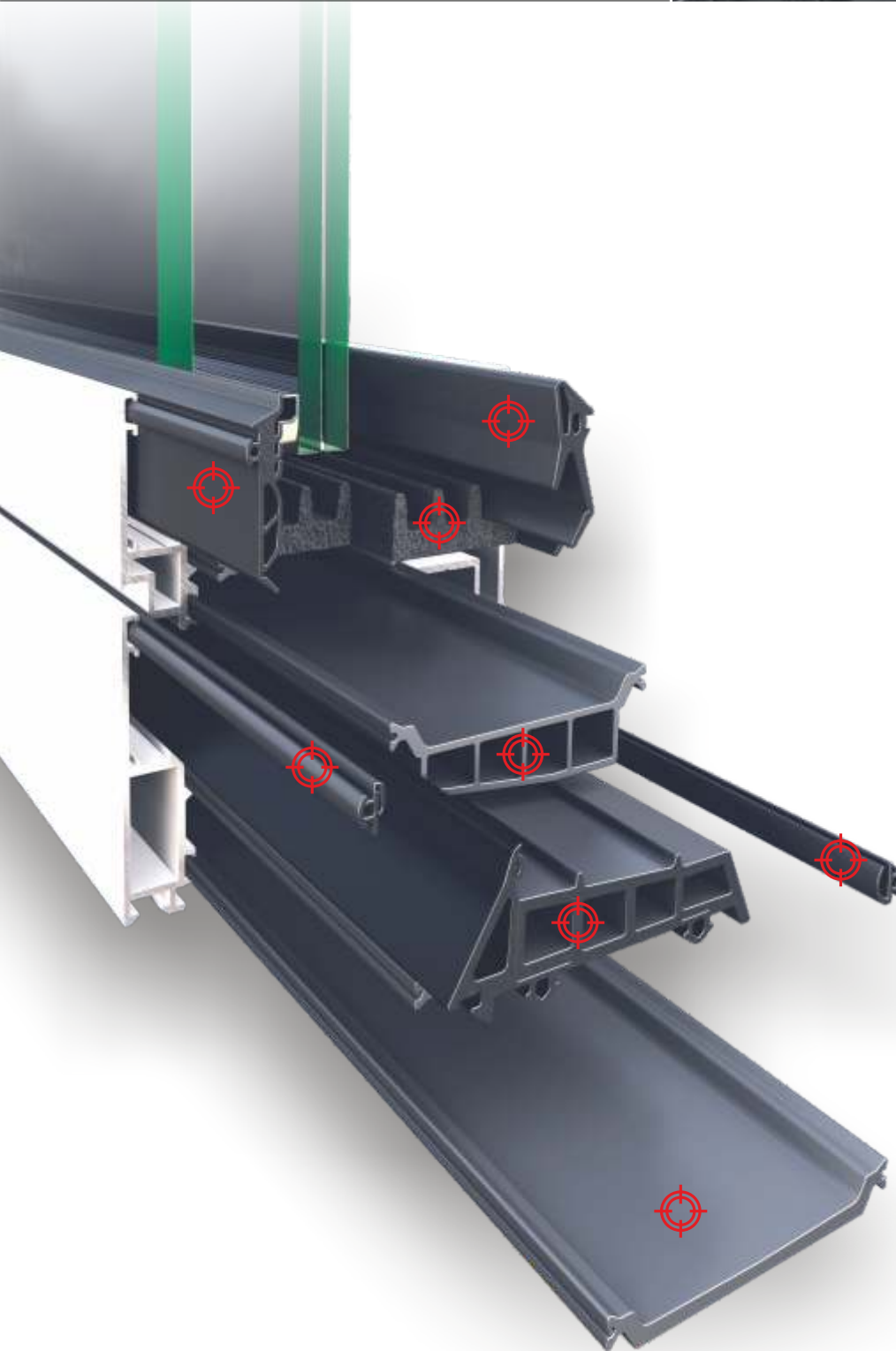
Σειρά προϊόντων από βουλκανισμένο ελαστικό EPDM, με συντομογραφία «DU» και «CS» (δισταλαμένο EPDM). Προσφέρουν άριστα φυσικά και μηχανικά χαρακτηριστικά, ώστε να εξασφαλίζουν μέγιστα αποτελέσματα σε ότι αφορά τις προδιαγραφές του κανονισμού UNI 9122. Έχουν τέλεια αντοχή στην οξειδωση, τις υπέρυθρες ακτίνες UV, και τους ατμοσφαιρικούς παράγοντες γενικά. Η κορυφαία μαλακότητα του δισταλαμένου υλικού επιτρέπει μέγιστη προσάρμο-στικότητα στη σύνδεση.

### SILENE

Η σειρά προϊόντων από ελαστικό σιλικόνης με συντομογραφία «SI», πληρεί τον κανονισμό UNI 9122. Το υλικό αυτό θεωρείται κορυφή σε ότι αφορά τις επιδόσεις. Επιδεικνύει υψηλή ελαστική επαναφορά, υψηλή αντοχή σε ατμοσφαιρικούς παράγοντες, κι εξασφαλίζει υψηλή λειτουργικότητα σε ακραίες θερμοκρασίες (από -40°C έως +100°C). Τα Silene επίσης ενδείκνυνται για εφαρμογές σε επαφή με δομικά σφραγίσματα σιλικόνης.

### ESANYL

Σειρά υλικών με συντομογραφία «N», βασισμένα σε πολυαμιδη 6,6 και ενισχυμένα με fibre glass ώστε να είναι κατάλληλα για την παραγωγή προφίλ θερμικής κοπής και για μηχανισμούς κλειδώματος κουφωμάτων αλουμινίου. Παρουσιάζει άριστα θερμομηχανικά χαρακτηριστικά και κάνει εφικτή την παραγωγή προφίλ με στενές ανοχές διαστάσεων.



#### ALUMINIUM CASINGS GLAZING

- Seals for DH glazing (EDPM)
- Seals for F glazing (PVC)
- FP seals (EDPM)
- External glazing elastic (flat)

#### ARCHITECTURAL ALUMINIUM SYSTEMS

- Fender rubber (of sheet or frame)
- Sheet rubber for tilt and shift
- Gasket for lath
- Frame Sealing Gasket
- Main gasket (hinged systems)
- Main seal (sliding)
- Vulcanized Edge
- Bubble gaskets

#### SPECIAL ALUMINIUM SYSTEMS

- Rolls
- Screens
- Garage doors

#### WOODEN CASINGS

#### FURNITURE MANUFACTURING

#### SPECIAL USES

- Automotive industry
- Dairy industry
- Irrigation
- Shipping
- Road construction

#### INOVATIVE PRODUCTS

- Deck Woopee
- Cladding





### ΥΑΛΩΣΗ ΚΟΥΦΩΜΑΤΩΝ ΑΛΟΥΜΙΝΙΟΥ

- Σφρήνες για τζάμια DH (EPDM)
- Σφρήνες για τζάμια F (PVC)
- Σφρήνες FP (EPDM) διακεκομμένες
- Εξωτερικό λάστιχο τζαμιού (πατητό)

### ΑΡΧΙΤΕΚΤΟΝΙΚΑ ΣΥΣΤΗΜΑΤΑ ΑΛΟΥΜΙΝΙΟΥ

- Λάστιχο φτερού (φύλλου ή κάσας)
- Λάστιχο φύλλου για ανασυρόμενα
- Λάστιχο για πηχάκι
- Λάστιχο στεγάνωσης κάσας
- Κεντρικό λάστιχο (ανοιγόμενα)
- Κεντρικό στεγανωτικό (συρόμενα)
- Βουλκανισμένη γωνία
- Ελαστικά Φούσκες

### ΕΙΔΙΚΑ ΣΥΣΤΗΜΑΤΑ ΑΛΟΥΜΙΝΙΟΥ

- Ρολά
- Σίτες
- Γκαραζόπορτες

### ΞΥΛΙΝΑ ΚΟΥΦΩΜΑΤΑ

### ΒΙΟΜΗΧΑΝΙΑ ΕΠΙΠΛΟΥ

### ΕΙΔΙΚΕΣ ΧΡΗΣΕΙΣ

- Αυτοκινητοβιομηχανία,
- Γαλακτοβιομηχανία
- Αρδευτικά
- Ναυτιλία
- Οδοποιία

### ΠΡΩΤΟΠΟΡΙΑΚΑ ΠΡΟΪΟΝΤΑ

- Deck Woorree
- Επενδύσεις καρίων



# Effepi

**Σφηνές EPDM για γρήγορη τοποθέτηση & άριστη στεγανότητα**  
Τοποθέτηση στις 45° (μοίρες) χωρίς κόψιμο & χρήση κόλλας.  
Ευκολία στην τοποθέτηση χάρη στο αποκλειστικό εργαλείο FPA.  
Άριστο κράτημα & άριστη στεγανότητα.  
Καλύτερο αισθητικό αποτέλεσμα.

**EDPM SEALS for quick application and excellent waterproofing**  
Application on 45 degrees without cutting and using glue.  
Application is made easy with the exclusive FPA tool.  
Perfect hold & excellent waterproofing.  
Better aesthetic results.

## Κερδίστε χρόνο τοποθέτησης και εγγύηση στεγανότητας

- Οι χρόνοι τοποθέτησης μειώνονται σημαντικά χάρη στην χρήση του εργαλείου FPA, το οποίο έχει μελετηθεί ειδικά για την τοποθέτηση των σφηνών
- Το τελικό αισθητικό αποτέλεσμα είναι άριστο καθώς:
  - ▶ Δεν κόβουμε το ελαστικό σε 45° (μοίρες) στις γωνίες του κουφώματος
  - ▶ Δεν χρησιμοποιούμε κόλλα στις γωνίες του κουφώματος με κίνδυνο να ξεκολλήσει ή να μην εφαρμόσει σωστά το ελαστικό.
- Πιτυχαίνουμε άριστο κράτημα και άριστη στεγανότητα από αέρα και νερό

## Save time on application and guarantee waterproofing

- Application times are significantly lowered thanks to the use of the FPA tool, which is specially researched for the application of seals.
- The final aesthetic result is perfect because:
  - ▶ We do not cut the elastic in 45 degrees on the edges of the casing
  - ▶ We do not use glue in the edges of the casing in case they come off or the elastics are not properly applied.
- We secure a perfect hold and excellent waterproofing and air proofing.

## ΟΙ ΚΩΔΙΚΟΙ ΤΗΣ ΣΕΙΡΑΣ / PRODUCT LINE CODES

	κωδικός code	εφαρμογή application	συσκευασία packaging
	<b>FP 23</b>	για χώρο 2,5-3mm for a space of 2,5-3mm	<b>200m</b>
	<b>FP 45</b>	για χώρο 4-5mm for a space of 4-5mm	<b>200m</b>
	<b>FP 67</b>	για χώρο 6-7mm for a space of 6-7mm	<b>150m</b>
	<b>FPA</b>	εργαλείο για τοποθέτηση κάθε τύπου σφηνάς tool for application of any type of seal	<b>10τμχ</b>

## APPLICATION METHOD

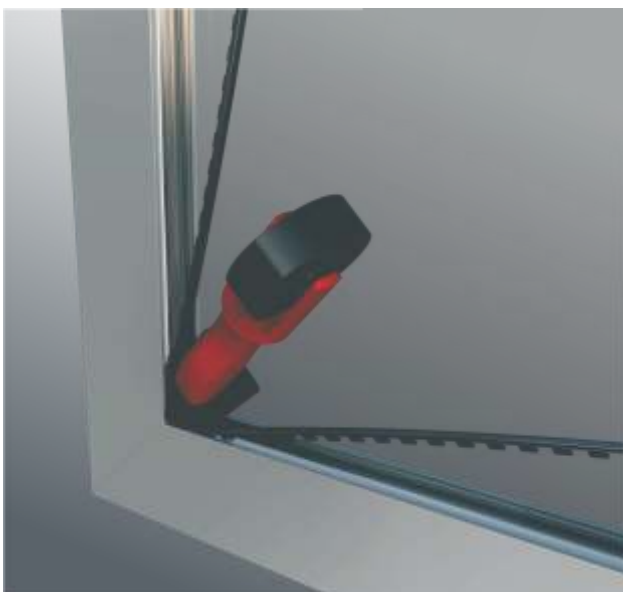
- 1** Start with the application of the elastic from the center of the tallest side of the casing
- 2** Push the elastic on the 4 corners using the right pointy side of the FPA tool.
- 3** Push the elastic on the 4 corners starting from the center of each side, using the cylindrical part of the FPA tool.
- 4** Connect the two edges of the elastic using the cyanoacrylic glue.

*P.S. The length of the elastic must be 2-3% larger than the perimeter of the casing.*

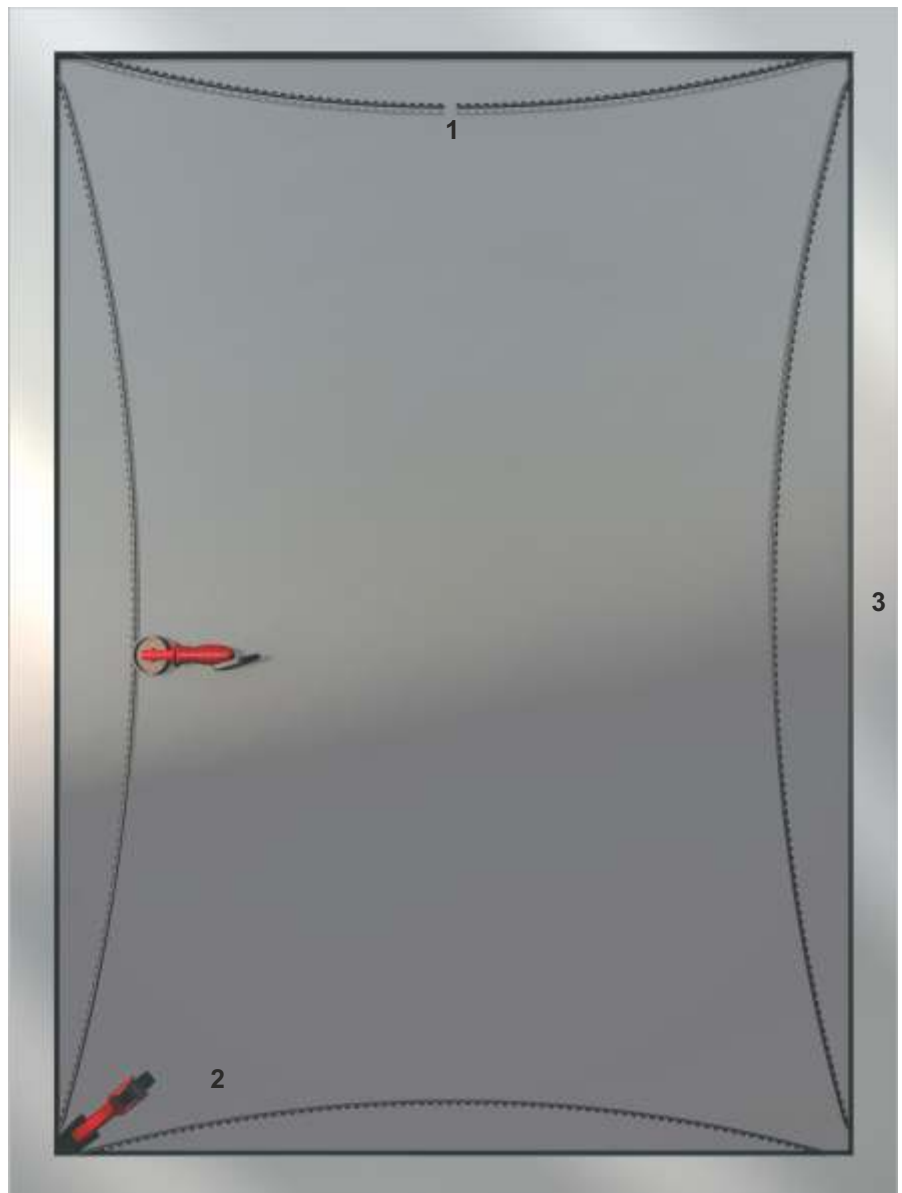
## Σύστημα Τοποθέτησης

- 1** Ξεκινάμε την τοποθέτηση του ελαστικού απ' το κέντρο της ψηλότερης πλευράς του κουφώματος.
- 2** Πιέζουμε το ελαστικό στις 4 γωνίες χρησιμοποιώντας την κατάλληλη μυτερή πλευρά του εργαλείου FPA.
- 3** Πιέζουμε το ελαστικό στις 4 πλευρές ξεκινώντας από το κέντρο κάθε πλευράς και χρησιμοποιώντας το κυλινδρικό κομμάτι του εργαλείου FPA.
- 4** Ενώνουμε τα δύο άκρα του ελαστικού χρησιμοποιώντας την κυανοακρυλική κόλλα.

*Υ.Γ. Το μήκος του ελαστικού πρέπει να είναι 2-3% μεγαλύτερο της περιμέτρου του κουφώματος.*



2



2

2



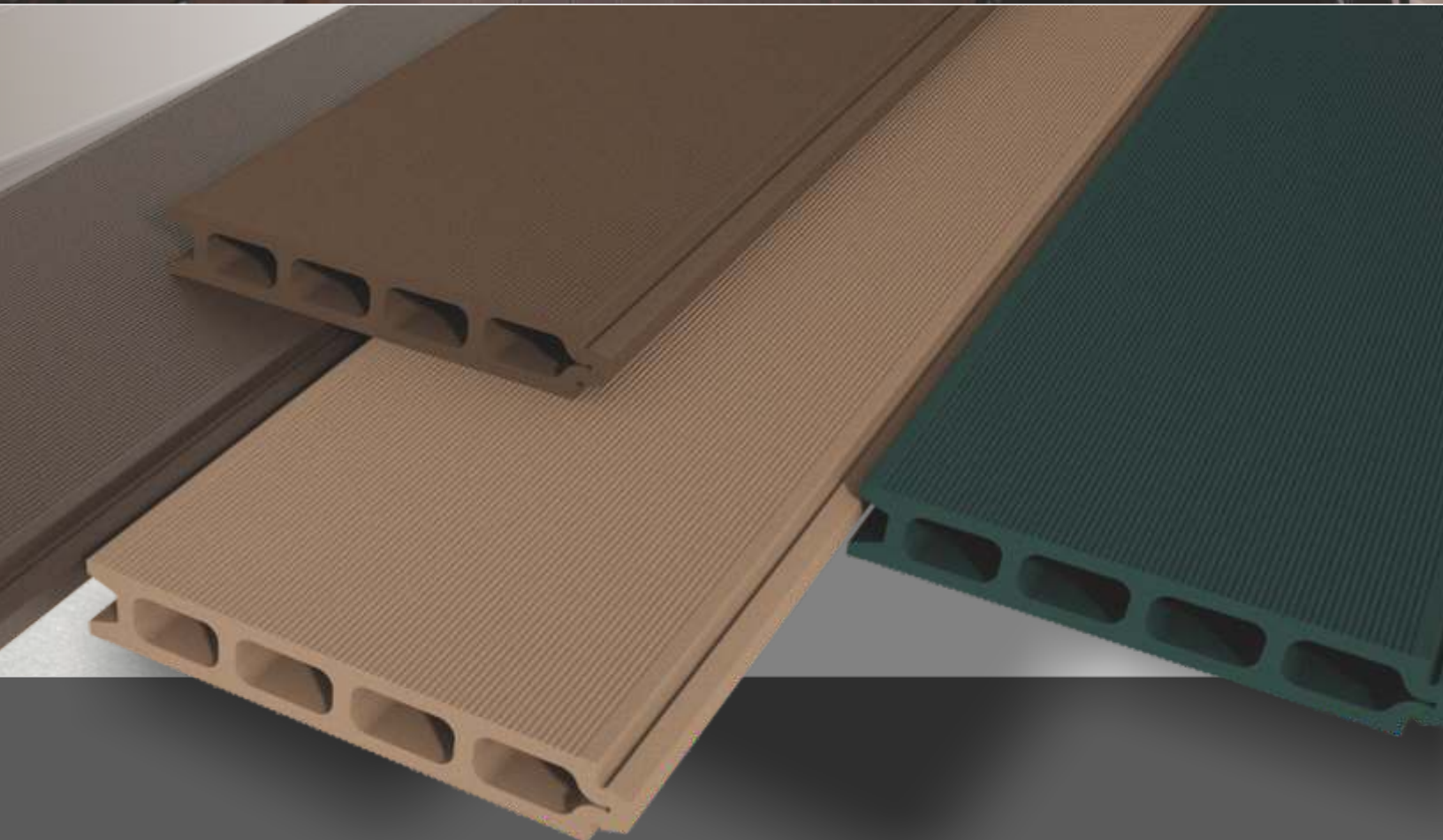
# Woopee

deck



Woopee is an innovative solution by BMP, that was developed through meticulous research and is used for floor covering as well as exterior wall coverings (decorating vertical surfaces, fencing, swimming pools etc.), replacing wooden Deck type floors. It is created as a unique product which is waterproof, requires no maintenance, it is applied and processed with ease and it has high endurance to any weather conditions. Without any compromise to quality, the parts are made from anodized aluminium and stainless steel, for the highest protection in an acidic or alkaline environment.

Το Woopee αποτελεί μία πρωτοποριακή λύση της BMP η οποία αναπτύχθηκε μέσα από ενδελεχή έρευνα και χρησιμοποιείται για την κάλυψη δαπέδων, όπως επίσης και εξωτερικών επιφανειών κτιρίων (διακόσμηση κάθετων επιφανειών, περιφράξεις, πισίνες, κ.λπ.), αντικαθιστώντας τα ξύλινα δάπεδα τύπου Deck. Δημιουργήθηκε ένα μοναδικό προϊόν το οποίο είναι αδιάβροχο, απαιτεί μηδενική συντήρηση, επεξεργάζεται και τοποθετείται με ευκολία και είναι ιδιαίτερα ανθεκτικό στις καιρικές συνθήκες. Χωρίς συμβιβασμό στην ποιότητα, τα εξαρτήματα είναι από ανοδιωμένο αλουμίνιο ή και ανοξείδωτο χάλυβα, για μέγιστη προστασία σε όξινο ή και αλκαλικό περιβάλλον.





GRUPPO  
**BMP**



- **WE KNOW OUR SUBJECT!**

All of our technical personnel, as well as the management department of the company, have been selected and trained in Italy, according to the standards of the group, so that they can guarantee the absolute best quality and support in the European and Greek market.

- **WE KNOW OUR MARKET**

Our company management is done in Greece and our suppliers and coworkers are chosen according to the quality standards of the EN 12365 regulation. For insuring the constantly high quality standards, the Quality Insuring System is applied according to the standards of the EN / ISO 9001. Every researching, manufacturing, testing and marketing work is based on this.

- **WE HAVE MORALS**

The excellent quality of our products, the direct response to our orders and deliveries, our low prices and the continuous technical support are some of the characteristics that define our group.

- **YOU HAVE OUR WORD**

As usual the cheapest products are the worst, because they break easily and have low endurance to aging. They need replacement much sooner, and so the cost is doubled. You get what you payed for. We are not the cheapest but we have the best quality products and therefore the most cost effective.

- **Ξέρουμε το αντικείμενό μας!**

Όλο το τεχνικό προσωπικό, όπως και το τμήμα διοίκησης της εταιρείας, έχουν επιλεγεί και μετεκπαιδευτεί στην Ιταλία, σύμφωνα με τα πρότυπα του ομίλου, έτσι ώστε να μπορούν να εγγυηθούν την άψογη ποιότητα και εξυπηρέτηση στην ευρωπαϊκή αλλά και ελληνική αγορά.

- **Ξέρουμε την αγορά μας!**

Το management γίνεται ολοκληρωτικά από την Ελλάδα και οι προμηθευτές και συνεργάτες επιλέγονται σύμφωνα με τα στάνταρ ποιότητας που προβλέπει η EN 12365. Για την εξασφάλιση σταθερά υψηλής ποιότητας εφαρμόζεται Σύστημα Διασφάλισης Ποιότητας κατά τα πρότυπα EN / ISO 9001. Πάνω σ' αυτό βασίζονται όλες οι ερευνητικές, παραγωγικές, ελεγκτικές κι εμπορικές διεργασίες της BMP.

- **Έχουμε Αρχές!**

Η άριστη ποιότητα των προϊόντων μας, η άμεση ανταπόκριση στις παραγγελίες και τις παραδόσεις, οι προσιτές τιμές και η συνεχής τεχνική υποστήριξη των πελατών μας είναι μερικά από τα χαρακτηριστικά γνωρίσματα του ομίλου μας.

- **Λόγω τιμής!**

Ως γνωστόν το φθηνότερο είναι και το χειρότερο, διότι καλάει γρήγορα και έχει χαμηλή αντοχή στη φθορά. Χρειάζεται αντικατάσταση πολύ συντομότερα, διπλασιάζοντας έτσι το κόστος. Εξάλλου ότι πληρώνεις εκείνο παίρνεις. Δεν είμαστε οι φθηνότεροι, είμαστε όμως οι ποιοτικότεροι κι άρα οι οικονομικότεροι.



GRUPPO

**BMP**

**BMP Πλαστικά Ελλάδος Α.Ε.**

**Rubber Seals  
Production Industry**  
Head Offices:  
Serres Industrial Area  
P.O. BOX 1146  
GR 621 10 Serres  
Greece

Branch:  
Kilkis Industrial Area  
Block 8A, 61100  
Kilkis

Tel. +30 23210 77 0 88  
Fax: +30 23210 77 0 89

[www.bmp.com.gr](http://www.bmp.com.gr)  
[bmp@bmp.com.gr](mailto:bmp@bmp.com.gr)



**Βιομηχανία Παραγωγής  
Ελαστικών Παρεμβυσμάτων**  
Κεντρικά γραφεία:  
ΒΙ.Π.Ε. Σερρών - Τ.Θ. 1146  
621 10 Σέρρες  
Ελλάδα

Υποκατάστημα:  
ΒΙ.Π.Ε. Κιλκίς  
Ο.Τ. 8Α, 61100  
Κιλκίς

Τηλ. +30 23210 77 0 88  
Fax: +30 23210 77 0 89

[www.bmp.com.gr](http://www.bmp.com.gr)  
[bmp@bmp.com.gr](mailto:bmp@bmp.com.gr)